

Lakuntzako Udalak tren publiko eta jasangarriaren aldeko alternatiba defendatzen du eta AHTaren Iruñea–Altsasu tartearen azterlan informatiboari alegazioak aurkeztuko dizkio

Estatuko Garraio eta Mugikortasun Jasangarriaren Ministerioak Iruñea–Altsasu tarteko azterlan informatiboari alegazioak aurkezteko epea ireki du. Azterlan horretan Tren Abiadura Handirako (AHT) korridore berri baterako aukerak soilik jasotzen dira, eskualdeen behar zehatzak eta tren garraioaren eredu alternatiboak kontuan hartu gabe.

AHTaren plataforma berri batek hiriburuak soilik lotuko lituzke, herriak baztertuz, merkantzien garraioa eragotziz eta ingurumen-inpaktu handia eraginez, gainera kostu ekonomiko oso handiarekin.

Lakuntzako Udalak defendatzen duen tren publiko eta jasangarriaren alternatiba Araba eta Nafarroako Tren Publiko eta Sozial baten aldeko plataformek 2022an egindako azterlan teknikoan oinarritzen da. Azterlan hori Euskal Autonomia Erkidegoko, Nafarroako eta Estatuko hainbat erakundetari aurkeztu zen, baina ez da kontuan hartu azterketa egiteko garaian.

Proposamen honek Miranda de Ebro eta Iruñea arteko egungo tren-korridorea modernizatzea planteatzen du, aldiriko, bidaiarien eta merkantzien garraioa bateragarri eginez. Helburua lurralde-kohesioa indartzea da, herriak eta hiriak lotuz, industrialdeei zerbitzua emanez eta ingurumen-inpaktu berriak saihestuz. Gainera, alternatiba honek azpiegitura berriak eraikitzea saihestuko luke, eta gutxi gorabehera 500 milioi euroko aurrezpena ekarriko luke Gasteiz–Iruñea ibilbidean.

Ministerioak azterlanean bi alternatiba aurkezten ditu, biak ere AHTarentzako plataforma eksklusiboak eraikitzean oinarrituak: iparraldeko aukera eta hegoaldeko aukera.

Proposatutako trazadurek hiru zati nagusi dituzte:

- Izatik Hiriberriraino: trazadura proposamen bakarra.
- Hiriberritik Bakaikuraino: bi aukera, iparraldekoa eta hegoaldekoa.
- Bakaikutik Altsasura: trazadura proposamen bakarra.

Lakuntzaren kasuan, bi trazadura aukera proposatzen dira.

Azterlana **paper formatuan kontsulta daiteke Lakuntzako Liburutegian**, interesa duen edozein herritarrek aztertu ahal izateko. Liburutegia astelehenetik ostiralera dago zabalik, 16:00etatik 20:00etara.

Alegazioei buruzko informazioa:

- Edozein pertsonak, erakundek edo elkartek aurkez ditzake alegazioak.
- Alegazioak aurkezteko epea: **martxoaren 6ra arte**.
- Lakuntzako Udalak herritarrei laguntza eskainiko die alegazioak aurkezteko. Informazio gehiago lortzeko, galdetu udal bulegoan.
- Udalak lakuntzarrak gonbidatu eta animatzen ditu proiektu honi buruz informatuta egotera —gure herria eta bailara zeharkatuko lituzkeena— eta datozen asteetan egingo diren ekimenetan parte hartzera.

El Ayuntamiento de Lakuntza defiende una alternativa de tren público y sostenible y presentará alegaciones al estudio informativo del tramo Pamplona–Alsasua del Tren de Alta Velocidad

El Ministerio de Transportes y Movilidad Sostenible del Estado ha abierto el plazo para presentar alegaciones al estudio informativo del tramo Pamplona–Alsasua, en el que únicamente se ofrecen opciones para un nuevo corredor destinado al Tren de Alta Velocidad (TAV), sin tener en cuenta las necesidades específicas de las comarcas ni modelos alternativos de transporte ferroviario.

Una nueva plataforma de TAV conectaría exclusivamente las capitales, dejando al margen a los pueblos, impidiendo el transporte de mercancías y generando un elevado impacto ambiental, además de un coste económico muy alto.

La alternativa de tren público y sostenible que defiende el Ayuntamiento de Lakuntza se basa en el estudio técnico realizado en 2022 por las plataformas en favor de un Tren Público y Social de Álava y Navarra. Dicho estudio fue presentado en diversas instituciones de la Comunidad Autónoma Vasca, de Navarra y del Estado español, pero no ha sido tenido en cuenta para su análisis.

Esta propuesta plantea la modernización del corredor ferroviario actual entre Miranda de Ebro y Pamplona, haciendo compatibles los servicios de cercanías, pasajeros y transporte de mercancías. El objetivo es reforzar la cohesión territorial, conectando pueblos y ciudades, dando servicio a los polígonos industriales y evitando nuevos impactos ambientales. Además, esta alternativa permitiría evitar la construcción de nuevas infraestructuras y supondría un ahorro aproximado de 500 millones de euros en el trayecto Vitoria-Gasteiz–Pamplona.

El Ministerio presenta en el estudio dos alternativas, ambas basadas en la construcción de plataformas exclusivas para el TAV: la opción norte y la opción sur.

Los trazados propuestos constan de tres tramos principales:

- De Iza a Hiriberri: una única propuesta de trazado.
- De Hiriberri a Bakaiku: dos opciones, norte y sur.
- De Bakaiku a Alsasua: una única propuesta de trazado.

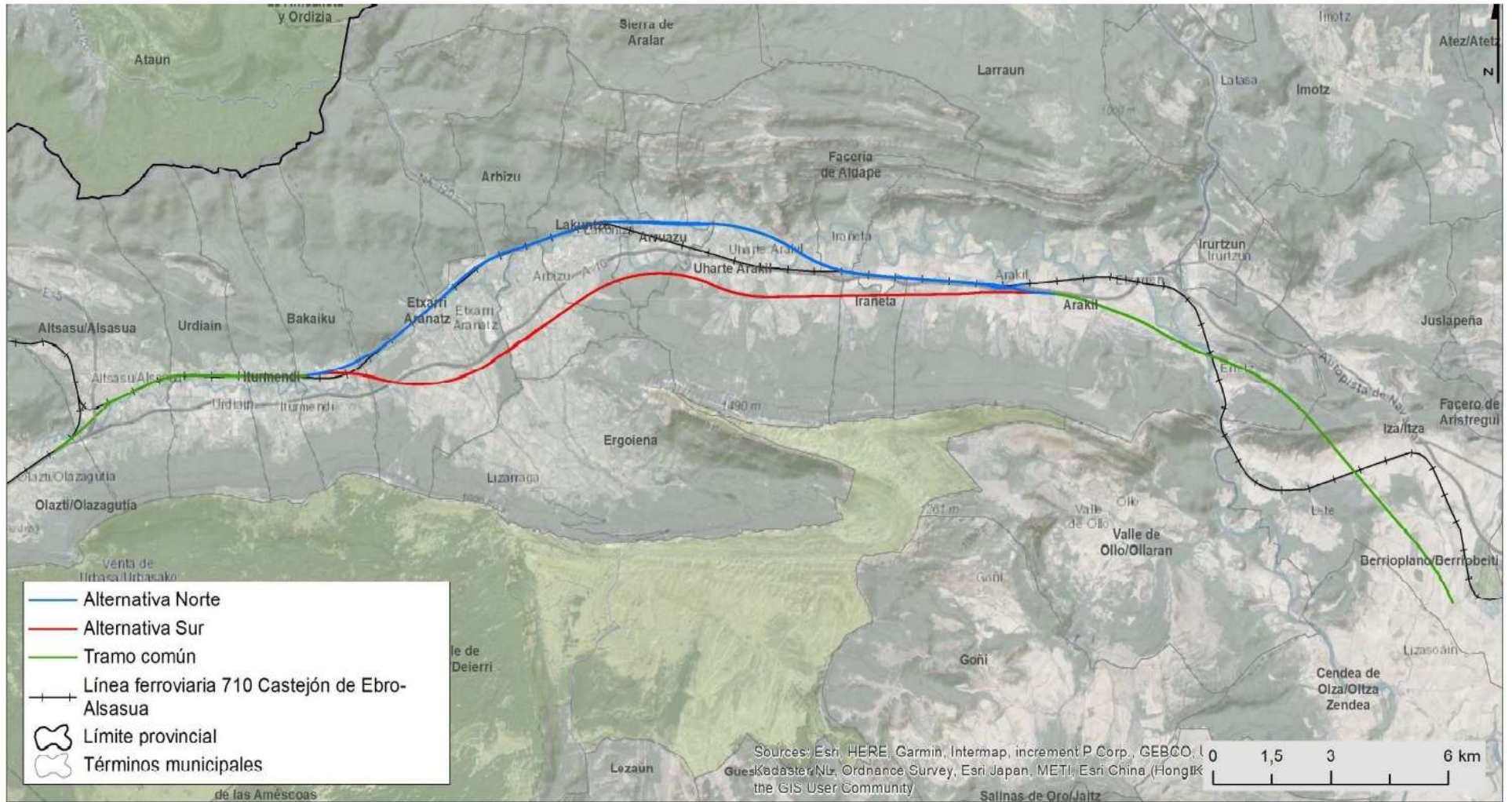
En el caso de Lakuntza, se proponen dos opciones de trazado.

El estudio puede consultarse **en formato papel en la Biblioteca de Lakuntza**, para que cualquier persona interesada pueda examinarlo. La biblioteca está abierta de lunes a viernes, en horario de 16:00 a 20:00.

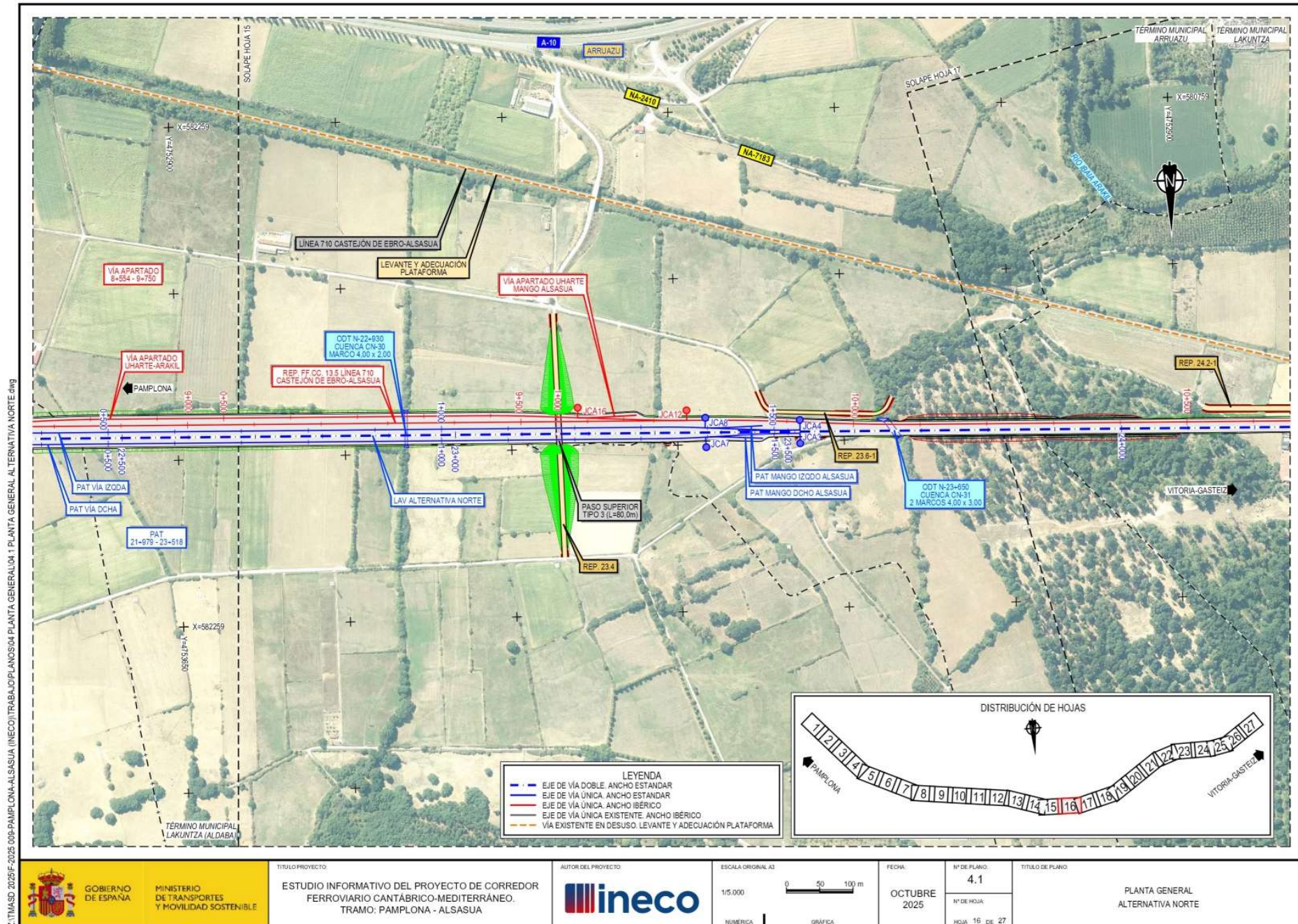
Información sobre las alegaciones:

- Cualquier persona, entidad o asociación puede formular alegaciones.
- Plazo de alegaciones: **hasta el 6 de marzo**.
- El Ayuntamiento de Lakuntza colaborará para que la ciudadanía pueda presentar alegaciones. Para más información, consultar en la oficina municipal.
- El Ayuntamiento invita y anima a las y los lakuntzarras a mantenerse informados sobre este proyecto, que afectaría a nuestro pueblo y valle, y a participar en las diferentes iniciativas que se llevarán a cabo en las próximas semanas.

PROPOSAMEN OROKORRA

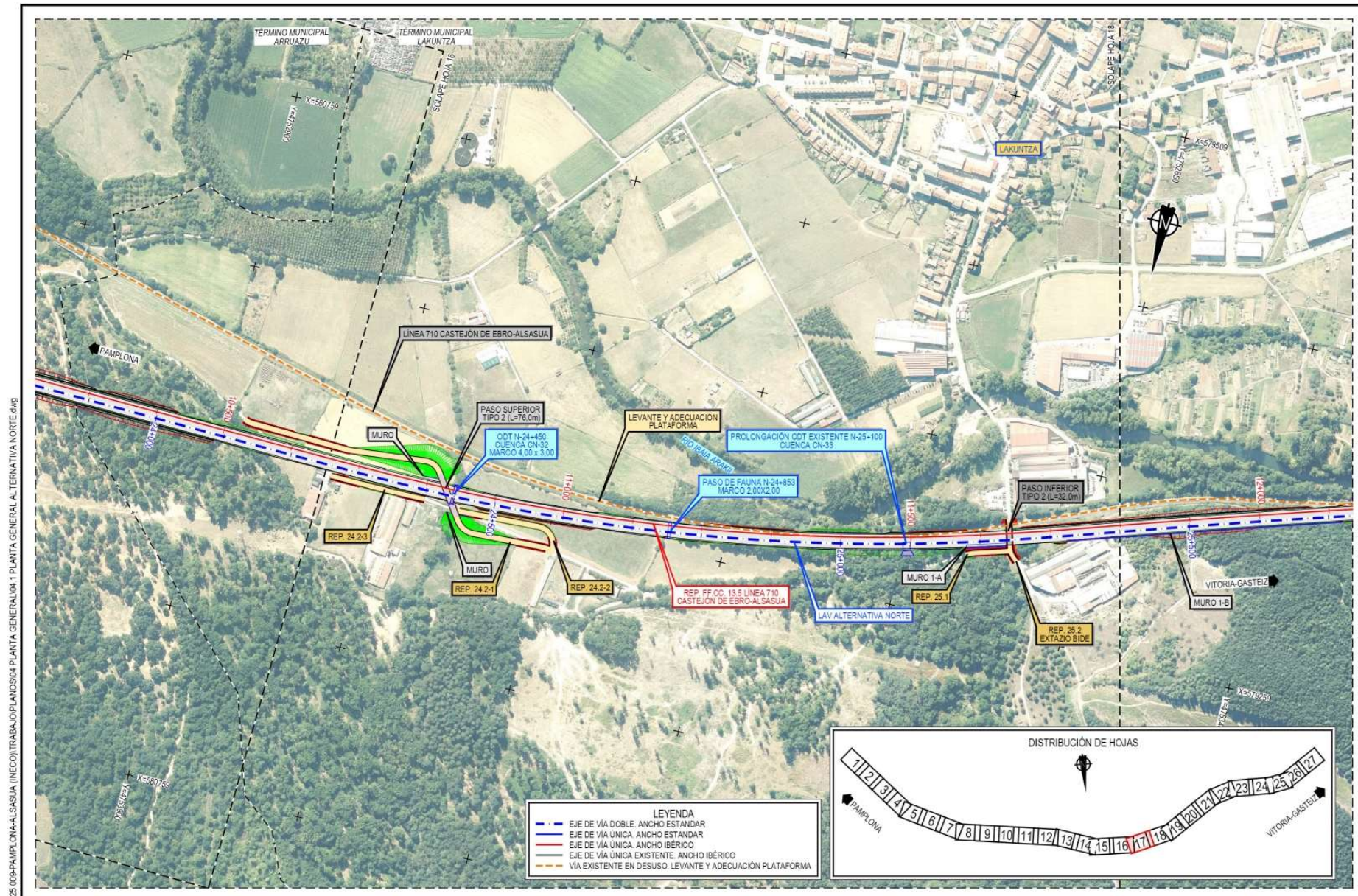


IPARRALDEKO PROPOSAMENA LAKUNTZAN PLANO 1 – PROPUESTA NORTE



Z:\ITM\SD 2025\F-2025 008-PAMPLONA-ALSASUA (INECO)\TRABAJO\PLANS\04 PLANTA GENERAL ALTERNATIVA NORTE.dwg

IPARRALDEKO PROPOSAMENA LAKUNTZAN PLANO 2 - PROPUESTA NORTE



Z:\TMASD_2025\F-2025_009-PAMPLONA-ALSASUA (INECO)\TRABAJOS\PLANS04 PLANTA GENERAL ALTERNATIVA NORTE.dwg


GOBIERNO DE ESPAÑA
 MINISTERIO DE TRANSPORTES Y MOVILIDAD SOSTENIBLE

TÍTULO PROYECTO:
 ESTUDIO INFORMATIVO DEL PROYECTO DE CORREDOR FERROVIARIO CANTÁBRICO-MEDITERRÁNEO. TRAMO: PAMPLONA - ALSASUA

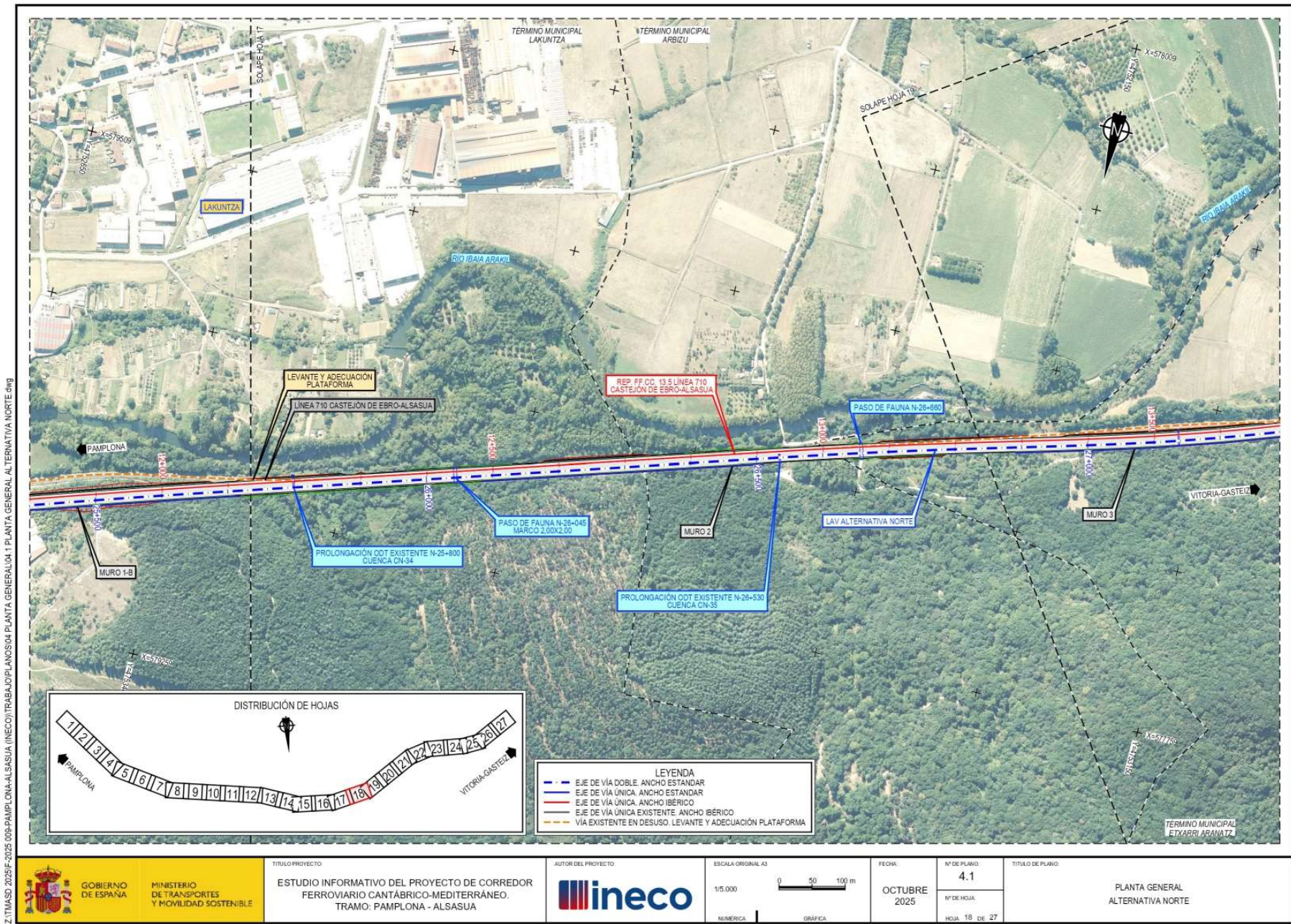
AUTOR DEL PROYECTO:


ESCALA ORIGINAL A3:
 1/5.000


FECHA:
 OCTUBRE 2025
 N.º DE PLANO:
 4.1
 N.º DE HOJA:
 HOJA 17 DE 27

TÍTULO DE PLANO:
 PLANTA GENERAL ALTERNATIVA NORTE

IPARRALDEKO PROPOSAMENA LAKUNTZAN PLANO 3- PROPUESTA NORTE



Z:\TMS\2025\F-2025\009-PAMPLONA-ALSASUA\INECO\TRABAJO\PLANCOS\4 PLANTA GENERAL ALTERNATIVA NORTE.dwg

GOBIERNO DE ESPAÑA
MINISTERIO DE TRANSPORTES Y MOVILIDAD SOSTENIBLE

TÍTULO PROYECTO:
ESTUDIO INFORMATIVO DEL PROYECTO DE CORREDOR FERROVIARIO CANTÁBRICO-MEDITERRÁNEO. TRAMO: PAMPLONA - ALSASUA

AUTOR DEL PROYECTO:
ineco

ESCALA ORIGINAL A3
1/5.000
0 50 100 m
FECHA:
OCTUBRE 2025

Nº DE PLANO:
4.1
Nº DE HOJA:
HOJA 18 DE 27

TÍTULO DE PLANO:
PLANTA GENERAL ALTERNATIVA NORTE

IPARRALDEKO PROPOSAMENA AFEKZIOAK- AFECCIONES NORTE

ANEJO 12. PLANEAMIENTO URBANÍSTICO Y OCUPACIONES DE TERRENO

5.5.3 Superficies y usos

5.5.3.1 Alternativa norte:

MUNICIPIO	COBERTURA	m ²
ALTSASU/ALSASUA	Arbolado	1.264
	Caminos y sendas	1.071
	Cultivos herbáceos	2.890
	Cursos de agua	205
	Desconocido	2
	Edificación	309
	Frutales no cítricos	4.289
	Pastizal	25.449
	Pastizal-matorral	13.696
	Pasto arbolado	1
	Prados	2.757
	Red de transporte terrestre sin catalogar	35
	Suelo no edificado	2.078
	Terrenos con escasa o nula vegetación	8.887
	Vías de ferrocarril	16.542
	Vías urbanas	138
	Zonas pavimentadas o selladas	804
	Total ALTSASU/ALSASUA	80.417
	ARAKIL	Arbolado
Autopistas y autovías		6.210
Caminos y sendas		9.747
Canales		101
Carreteras		18.756
Coberturas de agua		1.409
Coníferas		2.031
Cultivos herbáceos		71.188
Cursos de agua		6.665
Edificación		602
Fronosas caducifolias		23.927
Fronosas perennifolias		44.074
Frutales no cítricos		390
Huerta		407
Pastizal		14.494
Pastizal-matorral		93.377
Pasto arbolado		5.895
Prados		231.883
Red de transporte terrestre sin catalogar		5.391
Suelo no edificado		2.335
Terrenos con escasa o nula vegetación	106.504	
Vías de ferrocarril	20.855	
Vías urbanas	116	
Zonas pavimentadas o selladas	334	
Total ARAKIL	671.427	
ARBIZU	Caminos y sendas	167
	Carreteras	12
	Coníferas	9

MUNICIPIO	COBERTURA	m ²
	Fronosas caducifolias	6.751
	Terrenos con escasa o nula vegetación	606
	Vías de ferrocarril	1.061
Total ARBIZU	8.606	
ARRUAZU	Caminos y sendas	1.586
	Canales	180
	Cultivos herbáceos	1
	Cursos de agua	601
	Fronosas caducifolias	12.797
	Pastizal	15.178
	Prados	25.799
	Terrenos con escasa o nula vegetación	2.197
	Total ARRUAZU	58.339
BAKAIKU	Arbolado	1.011
	Caminos y sendas	145
	Carreteras	3.015
	Edificación	424
	Fronosas caducifolias	2.593
	Frutales no cítricos	1.657
	Pastizal	8.474
	Pastizal-matorral	3.540
	Prados	42.415
	Red de transporte terrestre sin catalogar	100
	Suelo no edificado	1.606
	Terrenos con escasa o nula vegetación	8.146
	Vías de ferrocarril	77
Vías urbanas	348	
Zonas pavimentadas o selladas	207	
Total BAKAIKU	73.758	
ETXARRI-ARANATZ	Arbolado	10.404
	Caminos y sendas	1.957
	Canales	93
	Carreteras	1.837
	Coberturas de agua	174
	Cultivos	76
	Cultivos herbáceos	36.488
	Cursos de agua	149
	Edificación	87
	Fronosas caducifolias	78.660
	Huerta	544
	Pastizal	34.550
	Pastizal-matorral	7.829
	Prados	24.253
	Red de transporte terrestre sin catalogar	771
	Terrenos con escasa o nula vegetación	13.013
	Vías de ferrocarril	20.023
Zonas pavimentadas o selladas	66	
Total ETXARRI-ARANATZ	230.974	
IRANETA	Arbolado	365
	Caminos y sendas	380
	Carreteras	203

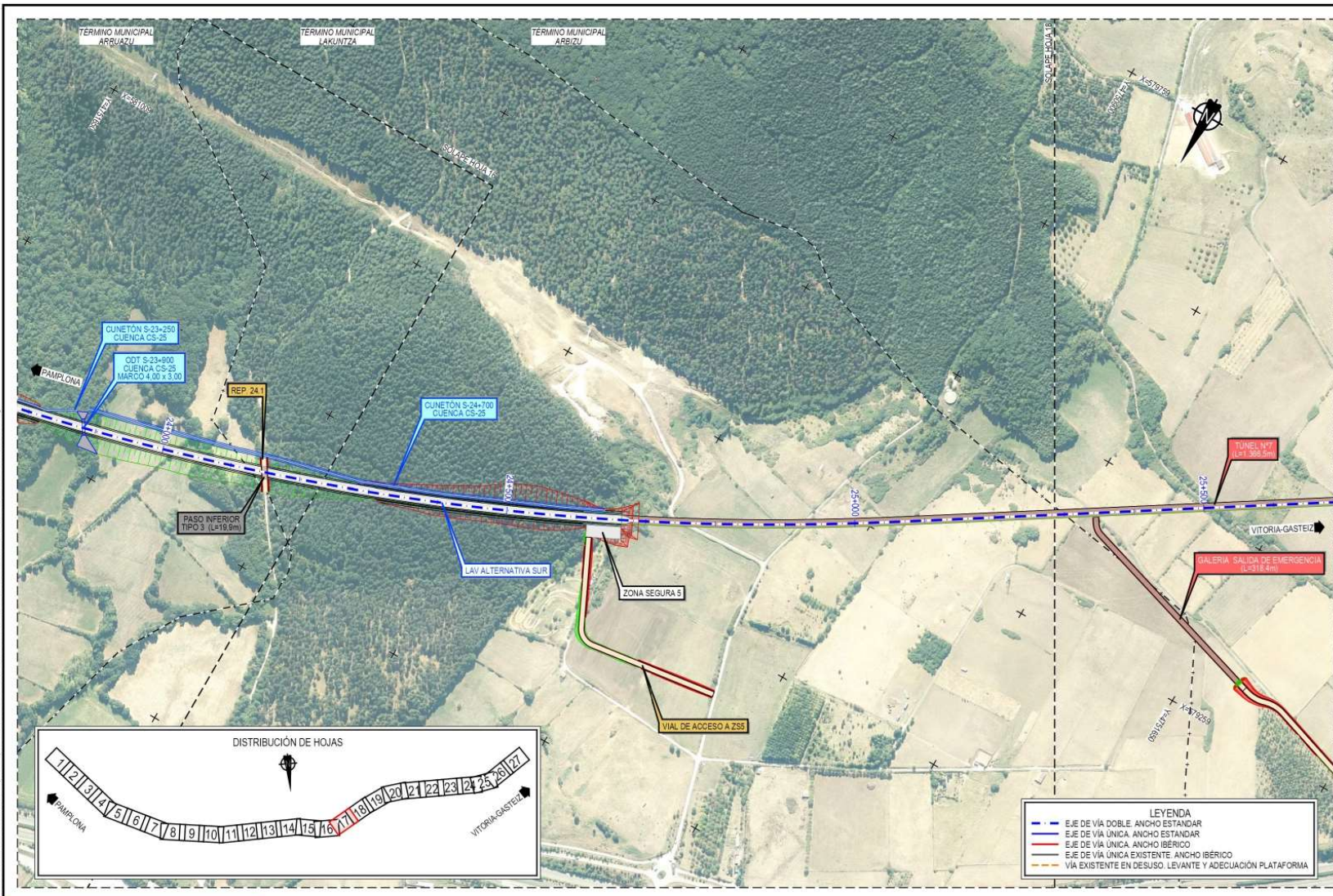
IPARRALDEKO PROPOSAMENA AFEKZIOAK- AFECCIONES NORTE

ANEJO 12. PLANEAMIENTO URBANÍSTICO Y OCUPACIONES DE TERRENO

MUNICIPIO	COBERTURA	m²
	Coberturas de agua	106
	Cultivos herbáceos	12.805
	Cursos de agua	721
	Frutales no cítricos	10.880
	Pastizal	11.023
	Pastizal-matorral	4.575
	Prados	20.377
	Terrenos con escasa o nula vegetación	1.053
	Vías de ferrocarril	798
Total IRAÑETA		63.286
ITURMENDI	Arbolado	4.542
	Caminos y sendas	1.566
	Cultivos herbáceos	3.326
	Pastizal	18.627
	Pastizal-matorral	36
	Prados	10.104
	Red de transporte terrestre sin catalogar	175
	Terrenos con escasa o nula vegetación	5.308
	Vías de ferrocarril	5.423
Total ITURMENDI		49.107
IZA/ITZA	Caminos y sendas	4.084
	Carreteras	1.166
	Coberturas de agua	45
	Coníferas	18.430
	Cultivos herbáceos	208.985
	Cursos de agua	2.445
	Fronosas caducifolias	9.951
	Fronosas perennifolias	15.678
	Pastizal	71
	Pastizal-matorral	36.202
	Pasto arbolado	11.482
	Prados	1.223
	Red de transporte terrestre sin catalogar	836
	Terrenos con escasa o nula vegetación	7.448
	Vías de ferrocarril	7.080
Total IZA/ITZA		325.126
LAKUNTZA	Caminos y sendas	4.124
	Canales	178
	Carreteras	394
	Coberturas de agua	52
	Coníferas	835
	Cultivos herbáceos	19.543
	Cursos de agua	490
	Edificación	160
	Fronosas caducifolias	65.149
	Otras construcciones	88
	Pastizal	31.151
	Pastizal-matorral	1.111
	Prados	35.783
	Red de transporte terrestre sin catalogar	196
	Suelo no edificado	4.365

MUNICIPIO	COBERTURA	m²
	Terrenos con escasa o nula vegetación	4.595
	Vías de ferrocarril	6.062
Total LAKUNTZA		174.276
OLAZTI/OLAZAGUTIA	Arbolado	2.745
	Autopistas y autovías	2.343
	Caminos y sendas	1.484
	Carreteras	574
	Cursos de agua	52
	Pastizal-matorral	1.559
	Red de transporte terrestre sin catalogar	229
	Terrenos con escasa o nula vegetación	9.845
	Vías de ferrocarril	10.002
Total OLAZTI/OLAZAGUTIA		28.833
UHARTE-ARAKIL	Arbolado	415
	Caminos y sendas	2.591
	Carreteras	1.882
	Coberturas de agua	1.243
	Cultivos herbáceos	26.218
	Cursos de agua	2.268
	Edificación	74
	Fronosas caducifolias	14.277
	Fronosas perennifolias	386
	Frutales no cítricos	8.598
	Pastizal	37.434
	Pastizal-matorral	2.107
	Prados	101.543
	Terrenos con escasa o nula vegetación	8.679
Total UHARTE-ARAKIL		207.715
URDIAIN	Arbolado	22.269
	Carreteras	401
	Coberturas de agua	934
	Cultivos herbáceos	333
	Cursos de agua	2.735
	Fronosas caducifolias	5.250
	Pastizal	2.634
	Pastizal-matorral	2.776
	Prados	15.677
	Red de transporte terrestre sin catalogar	328
	Terrenos con escasa o nula vegetación	746
	Vías de ferrocarril	7.983
Total URDIAIN		62.068
Total general		2.033.932

HEGOALDEKO PROPOSAMENA LAKUNTZAN PLANOA 1- PROPUESTA SUR



LEYENDA	
	EJE DE VÍA DOBLE ANCHO ESTANDAR
	EJE DE VÍA ÚNICA ANCHO ESTANDAR
	EJE DE VÍA ÚNICA ANCHO IBÉRICO
	EJE DE VÍA ÚNICA EXISTENTE ANCHO IBÉRICO
	VÍA EXISTENTE EN DESUSO, LEVANTE Y ADECUACIÓN PLATAFORMA

Z:\ITIASD\2025\F-2025_009-PAMPLONA-ALSASUA (INECO)\TRABAJOS\PLANCOS\4 PLANTA GENERAL\04.2 PLANTA GENERAL ALTERNATIVA SUR.dwg

<p>GOBIERNO DE ESPAÑA MINISTERIO DE TRANSPORTES Y MOVILIDAD SOSTENIBLE</p>	<p>TÍTULO PROYECTO ESTUDIO INFORMATIVO DEL PROYECTO DE CORREDOR FERROVIARIO CANTÁBRICO-MEDITERRÁNEO. TRAMO: PAMPLONA - ALSASUA</p>	<p>AUTOR DEL PROYECTO</p>	<p>ESCALA ORIGINAL A3 1/5.000</p> <p>NÚMÉRICA GRÁFICA</p>	<p>FECHA OCTUBRE 2025</p>	<p>Nº DE PLANO 4.2</p>	<p>TÍTULO DE PLANO PLANTA GENERAL ALTERNATIVA SUR</p>
					<p>Nº DE HOJA HOJA 17 DE 27</p>	

HEGOALDEKO PROPOSAMENA AFEKZIOAK-AFECCIONES SUR

ANEJO 12. PLANEAMIENTO URBANÍSTICO Y OCUPACIONES DE TERRENO

5.5.3.2 Alternativa sur:

MUNICIPIO	COBERTURA	m²
ALTSASU/ALSASUA	Arbolado	1.255
	Caminos y sendas	143
	Cultivos herbáceos	2.890
	Cursos de agua	13
	Edificación	347
	Frutales no cítricos	4.290
	Pastizal	25.451
	Pastizal-matorral	13.696
	Pasto arbolado	1
	Prados	2.757
	Red de transporte terrestre sin catalogar	1
	Suelo no edificado	2.087
	Terrenos con escasa o nula vegetación	2.739
	Vías de ferrocarril	1.494
	Total ALTSASU/ALSASUA	
ARAKIL	Arbolado	4.619
	Autopistas y autovías	39
	Caminos y sendas	3.109
	Carreteras	4.288
	Coníferas	2.031
	Cultivos herbáceos	110.971
	Cursos de agua	510
	Edificación	68
	Fronosas caducifolias	25.301
	Fronosas perennifolias	42.328
	Frutales no cítricos	205
	Pastizal	12.149
	Pastizal-matorral	13.212
	Pasto arbolado	3.451
	Prados	298.746
	Suelo no edificado	369
	Terrenos con escasa o nula vegetación	30.530
	Vías urbanas	81
	Zonas pavimentadas o selladas	203
	Total ARAKIL	
ARBIZU	Arbolado	3.349
	Balsas y estanques	80
	Caminos y sendas	1.851
	Carreteras	1.914
	Coberturas de agua	52
	Coníferas	2.062
	Cultivos herbáceos	3.160
	Cursos de agua	6
	Edificación	813
	Fronosas caducifolias	5.511
	Frutales no cítricos	4.756
	Pastizal	2.997
	Pastizal-matorral	5.955
	Prados	82.235

MUNICIPIO	COBERTURA	m²	
	Suelo no edificado	557	
	Terrenos con escasa o nula vegetación	3.978	
	Zonas pavimentadas o selladas	32	
Total ARBIZU		119.308	
ARRUAZU	Caminos y sendas	527	
	Coníferas	1.358	
	Fronosas caducifolias	65.813	
	Pastizal	519	
	Prados	9.767	
Total ARRUAZU		77.984	
BAKAIKU	Arbolado	596	
	Caminos y sendas	177	
	Carreteras	2.750	
	Edificación	343	
	Frutales no cítricos	1.659	
	Pastizal	18.126	
	Pastizal-matorral	4.261	
	Pasto arbolado	729	
	Prados	45.342	
	Red de transporte terrestre sin catalogar	100	
	Suelo no edificado	1.209	
	Terrenos con escasa o nula vegetación	7.198	
	Vías urbanas	5	
	Total BAKAIKU		82.495
	ETXARRI ARANATZ	Autopistas y autovías	764
Caminos y sendas		471	
Carreteras		1.626	
Cultivos herbáceos		47.301	
Edificación		896	
Fronosas caducifolias		76.493	
Frutales no cítricos		3.423	
Huerta		13	
Pastizal		2.200	
Pastizal-matorral		2.066	
Pasto arbolado		392	
Prados		92.293	
Terrenos con escasa o nula vegetación		5.846	
Total ETXARRI ARANATZ			233.784
IRANETA		Arbolado	435
	Caminos y sendas	1.068	
	Cultivos herbáceos	16.432	
	Fronosas caducifolias	13.283	
	Pastizal	2.509	
	Prados	55.795	
Terrenos con escasa o nula vegetación	319		
Total IRANETA		89.841	
ITURMENDI	Arbolado	4.542	
	Caminos y sendas	399	
	Cultivos herbáceos	3.326	
	Pastizal	18.660	
	Pastizal-matorral	36	

MUNICIPIO	COBERTURA	m²
	Prados	10.103
	Red de transporte terrestre sin catalogar	173
	Terrenos con escasa o nula vegetación	1.289
	Vías de ferrocarril	461
Total ITURMENDI		38.989
IZA/ITZA	Camino y sendas	873
	Carreteras	1.166
	Coníferas	18.430
	Cultivos herbáceos	209.134
	Fronosas caducifolias	9.685
	Fronosas perennifolias	15.675
	Pastizal	71
	Pastizal-matorral	36.200
	Pasto arbolado	11.481
	Prados	1.223
	Terrenos con escasa o nula vegetación	1.517
	Vías de ferrocarril	1.100
Total IZA/ITZA		306.555
LAKUNTZA	Arbolado	30
	Camino y sendas	792
	Coníferas	28.006
	Cultivos herbáceos	4.009
	Frutales no cítricos	685
	Pastizal	3.156
	Pastizal-matorral	171
	Prados	4.824
Total LAKUNTZA		41.673
OLAZTI/OLAZAGUTIA	Arbolado	2.745
	Autopistas y autovías	2.343
	Camino y sendas	1.484
	Carreteras	547
	Desconocido	1
	Pastizal-matorral	1.558
	Terrenos con escasa o nula vegetación	7.811
	Vías de ferrocarril	221
Total OLAZTI/OLAZAGUTIA		16.710
UHARTE ARAKIL	Arbolado	2.714
	Camino y sendas	990
	Coníferas	21.682
	Cultivos herbáceos	16.473
	Fronosas caducifolias	33.250
	Frutales no cítricos	1.796
	Pastizal	3.302
	Pastizal-matorral	768
	Pasto arbolado	480
	Prados	167.682
	Terrenos con escasa o nula vegetación	551

MUNICIPIO	COBERTURA	m²
Total UHARTE ARAKIL		249.688
URDIAIN	Arbolado	22.268
	Carreteras	336
	Cultivos herbáceos	333
	Fronosas caducifolias	5.250
	Pastizal	2.634
	Pastizal-matorral	2.778
	Prados	15.697
	Red de transporte terrestre sin catalogar	211
	Terrenos con escasa o nula vegetación	76
	Vías de ferrocarril	340
Total URDIAIN		49.923
Total general		1.916.324

5.5.4 Valoraciones

El total de la propuesta de coste de expropiación del estudio para la ALTERNATIVA NORTE es de **SEIS MILLONES CIENTO CINCUENTA Y SIETE MIL SEISCIENTOS SESENTA Y NUEVO CON CINCUENTA CENTIMOS (6.157.669,50 €)**

El total de la propuesta de coste de expropiación del estudio para la ALTERNATIVA SUR es de **CINCO MILLONES NOVECIENTOS SETENTA Y SEIS MIL NOVECIENTOS NOVENTA Y NUEVO MIL CON CINCUENTA CENTIMOS (5.976.999,50 €)**